

Perspektiven der Schweineproduktion in Dänemark

Direktor Hans Aarestrup

Vorstand: Danske Svineproducenter



Technologischer Stand

- Bereit für 2013
- Top Genetik
- Hohe Produktivität
- Gute Gesundheit, - dokumentiert
- 25 – 30 % der Sauen in Beständen mit mehr als 1000 Sauen
- >60% der Sauen in Beständen mit mehr als 500 Sauen



Okt. 08 – sep. 09 (850.000 Sauen)

SOHOLD

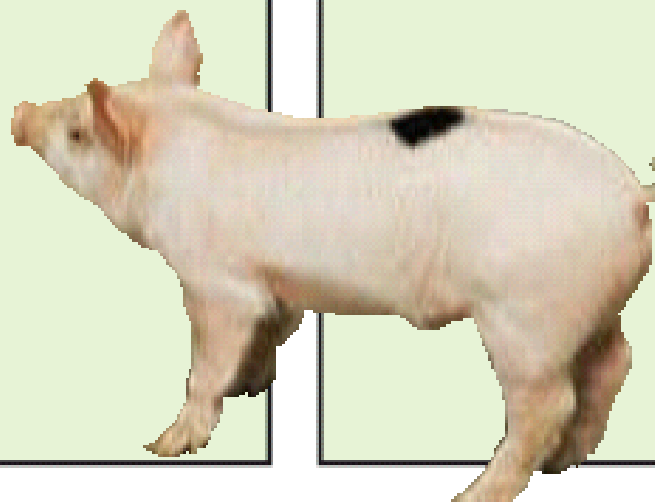
Frav.grise/årsso	27,7
Lev.fødte/kuld	14,1
Dødfødte/kuld	1,9
Frav./kuld	12,1
Kuld/årsso	2,28
Omløber %	7,4
Farings%	87,6
Spildage/Kuld	13,1
Dage til 1. løb.	6,0
Dage fra løb. til omløb.	36,4
Dage fra løb. til udsæt.	53,1

FRAV. GRISE

Vægt v. indsættelse	7,6
Vægt v. afgang	32,2
% døde	2,7
Daglig tilvækst, g	460
FE pr. kg	2,06

SLAGTESVIN

Vægt v. indsættelse	32,0
Slagtevægt.	82,2
% døde	4,1
% kasseret	0,4
Daglig tilvækst, g	875
FE pr. kg	2,83
Kød %	60,2



Finanzieller Stand

- Stillstand im Finanzsektor
- Sehr wenig Kapital steht für neue Investments zur Verfügung
- Durch hohe Wertsteigerungen ist Grund und Boden eine Geldmach-Maschine gewesen, jetzt vernichtet es eher Geld



Politischer Stand

- Umweltschutz-Anforderungen verursachen ernsthafte Probleme in der Schweinemast
- Tierschutz-Diskussionen der gleichen Art wie im Rest von Nordeuropa
- Große Herausforderungen in Bezug auf das Kostenniveau von externen Dienstleistungen und Löhnen in verwandten Industriezweigen.



”Der Weg der Erleuchtung” für die dänische Schweineproduktion

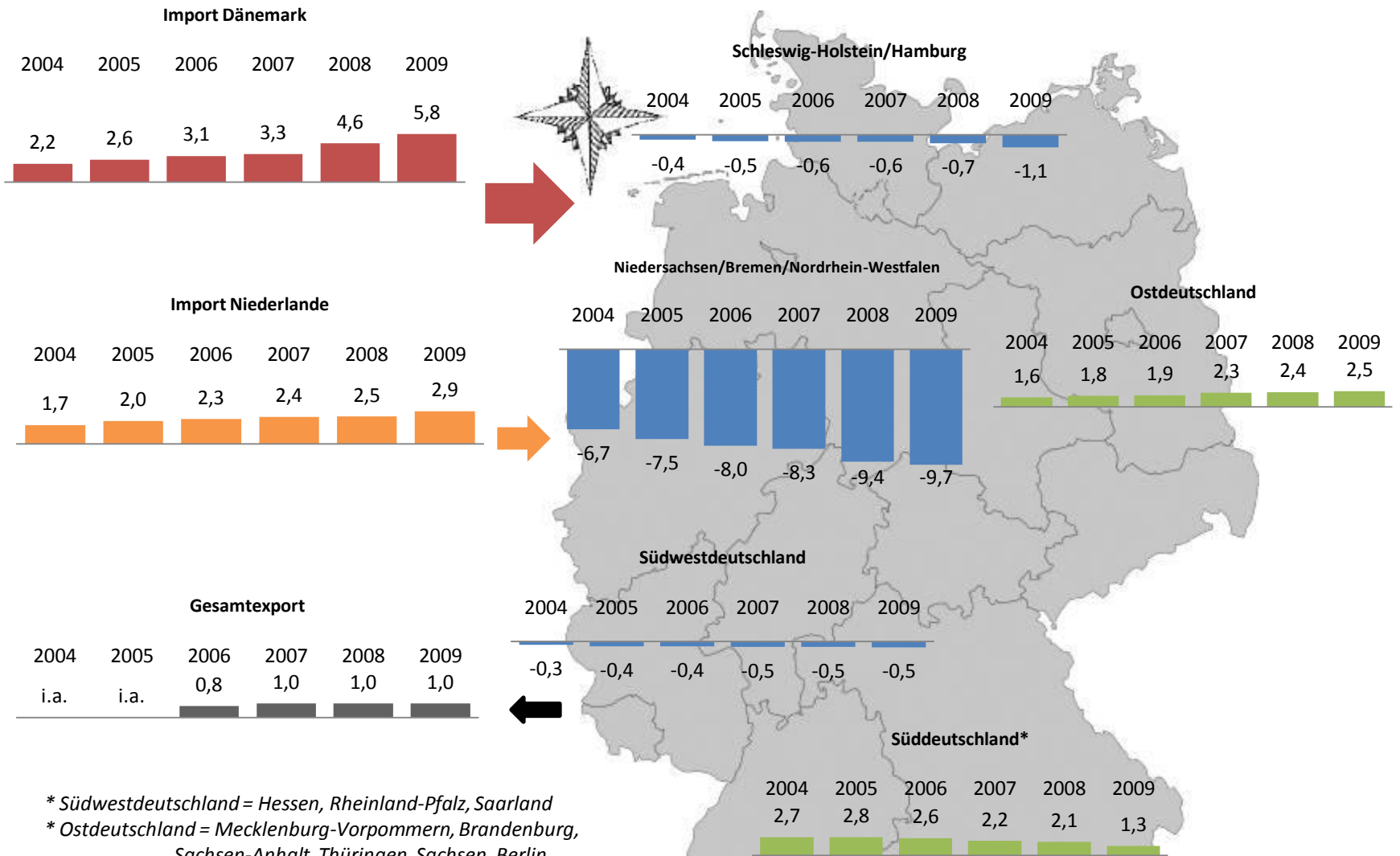
- Export von Ferkeln
- Export von Genetik
- Reduktion der Anzahl der geschlachteten Schweine in DK
- Der finanzielle Druck wird die Produktivitätssteigerungen beschleunigen



3 Mio. Sauen
70 Mio. Mast-
schweine



Ferkel-Überschuß und Defizit in Deutschland 2004-2009*

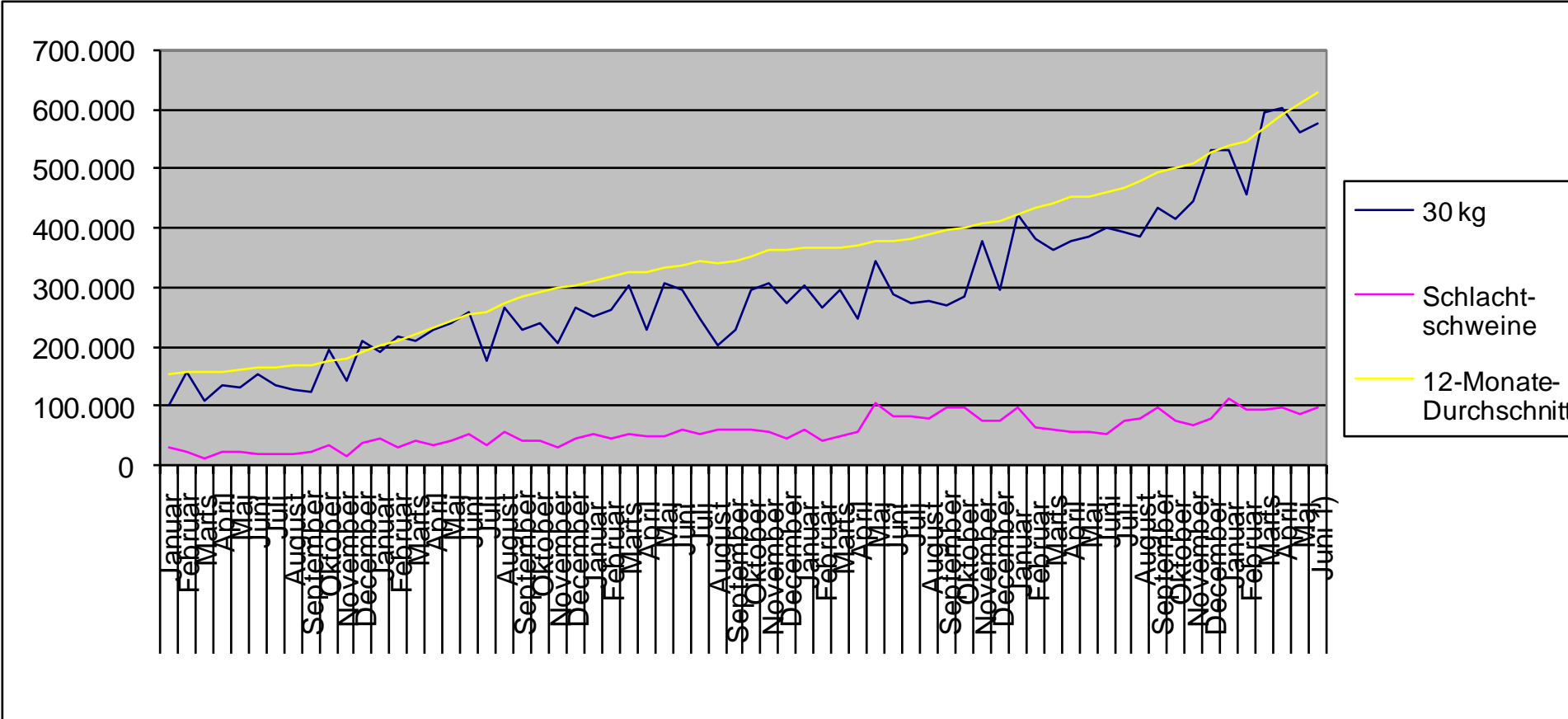


- * Südwestdeutschland = Hessen, Rheinland-Pfalz, Saarland
- * Ostdeutschland = Mecklenburg-Vorpommern, Brandenburg, Sachsen-Anhalt, Thüringen, Sachsen, Berlin
- * Süddeutschland = Baden-Württemberg, Bayern

i n Mio.
* 2009 eigene Berechnungen

Quelle: Statistische Bundesamt, Landbrug & Fødevarer, Product Boards for Livestock, Meat and Eggs (PVE), eigene Berechnungen

Lebendexport - monatlich



Erwartetes Preisniveau ab Hof

Prognose 2009/2010	4 Q.	1 Q.	2 Q.	3 Q.	Durchschnitt
Marktpreis (SPF Region 2/3)	43,6	53	53,7	49,7	50,1
Berechneter Preis	45,1	44,3	48,6	51,4	47,4

30 kg, 500 Parti und guter Gesundheitsstatus + 4 – 6 Euro

Dänische Schweineproduktion 2014 - Umfang

- 1 Mio. Sauen (Abnahme um 10%)
 - 29 Mio. produzierte Schweine
 - 13,5 Mio. werden lebend exportiert
 - 200,000 Jung-Sauen
 - 1,500,000 Schlachtschweine
 - 15 Mio. werden in DK geschlachtet
- (Steigerungsrate in Bezug auf 2002)



Vielen Dank für Ihre aufmerksamkheit.

