

Fokus Schwein

Fokus Dänemark



Geschäftsführer Hans Aarestrup

Danske Svineproducenter



PIGTRADER.DK

Danske Svineproducenter



Dänemark – ein Getreideland!

Stor produktion af korn pr. indbygger

Land	Mio. ton korn	Mio. indbyggere	Kg pr. indbyggere
Danmark	8,2	5,4	1.514
Canada	49	32,6	1.497
Ungarn	14	10,1	1.397
USA	414	302,8	1.367
Kazakhstan	21	15,3	1.338
Australien	22	20,5	1.079
Argentina	42	39,1	1.072
Frankrig	59	61,3	957



Dänemark - Milchproduzent

Stor mælkeproduktion pr. indbygger			
	Mia. kg mælk	Mio. indbyggere	Kg mælk pr. indbygger
New Zealand	15,8	4,1	3.827
Irland	5,2	4,2	1.232
Danmark	4,6	5,4	847
Holland	10,8	16,4	656
Hviderusland	5,9	9,7	604



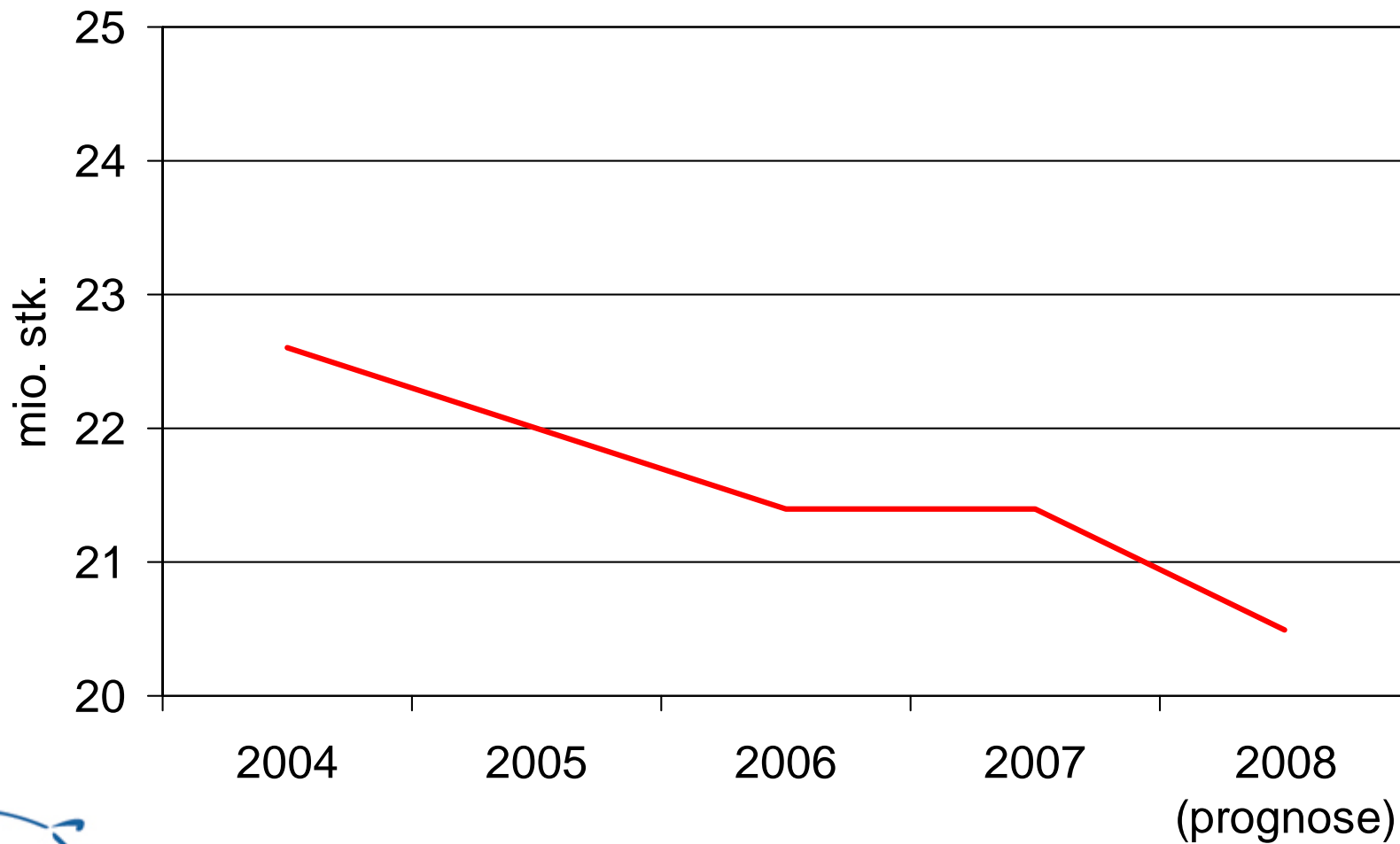
Dänemark - Schweineproduktion

Stor produktion af svinekød pr. indbygger

Land	Mio. ton svinekød	Mio. indbyggere	Kg pr. indbygger
Danmark	1,75	5,4	322
Belgien	1,0	10,4	96
Holland	1,3	16,4	79
Spanien	3,2	43,9	73
Canada	1,9	32,6	58



Schlachtungen

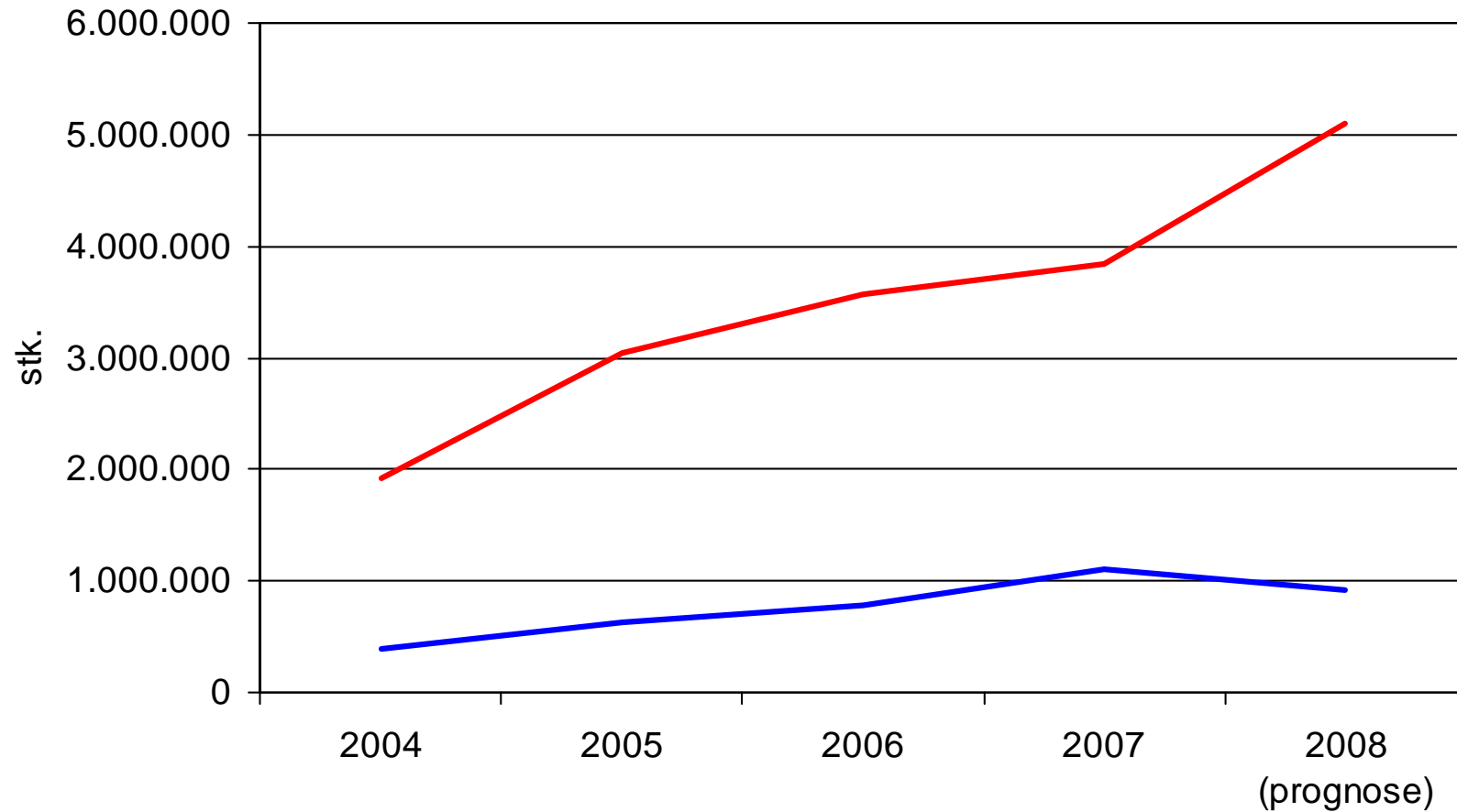


PIGTRADER.DK

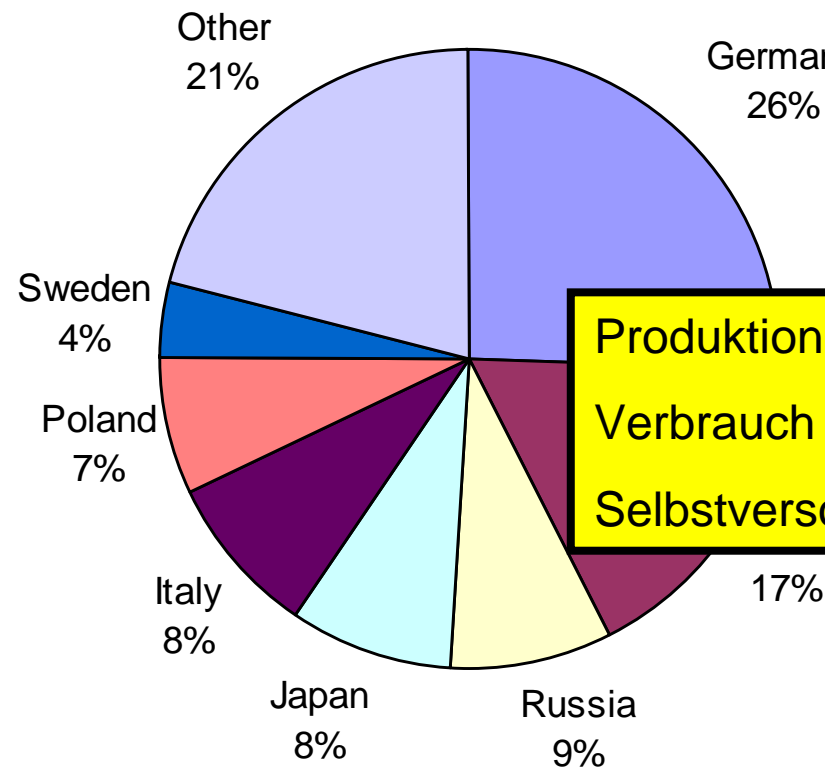
Danske Svineproducenter



Export von lebenden Schweinen



Export DK 2007 1.890.571 to



ca. 50% des Exports nach D erfolgt lebend

Produktion pro Einwohner 356 kg
Verbrauch 51,2 kg
Selbstversorgungsgrad 695 %



PIGTRADER.DK

Danske Svineproducenter



Warum sind die Preise so niedrig in DK?

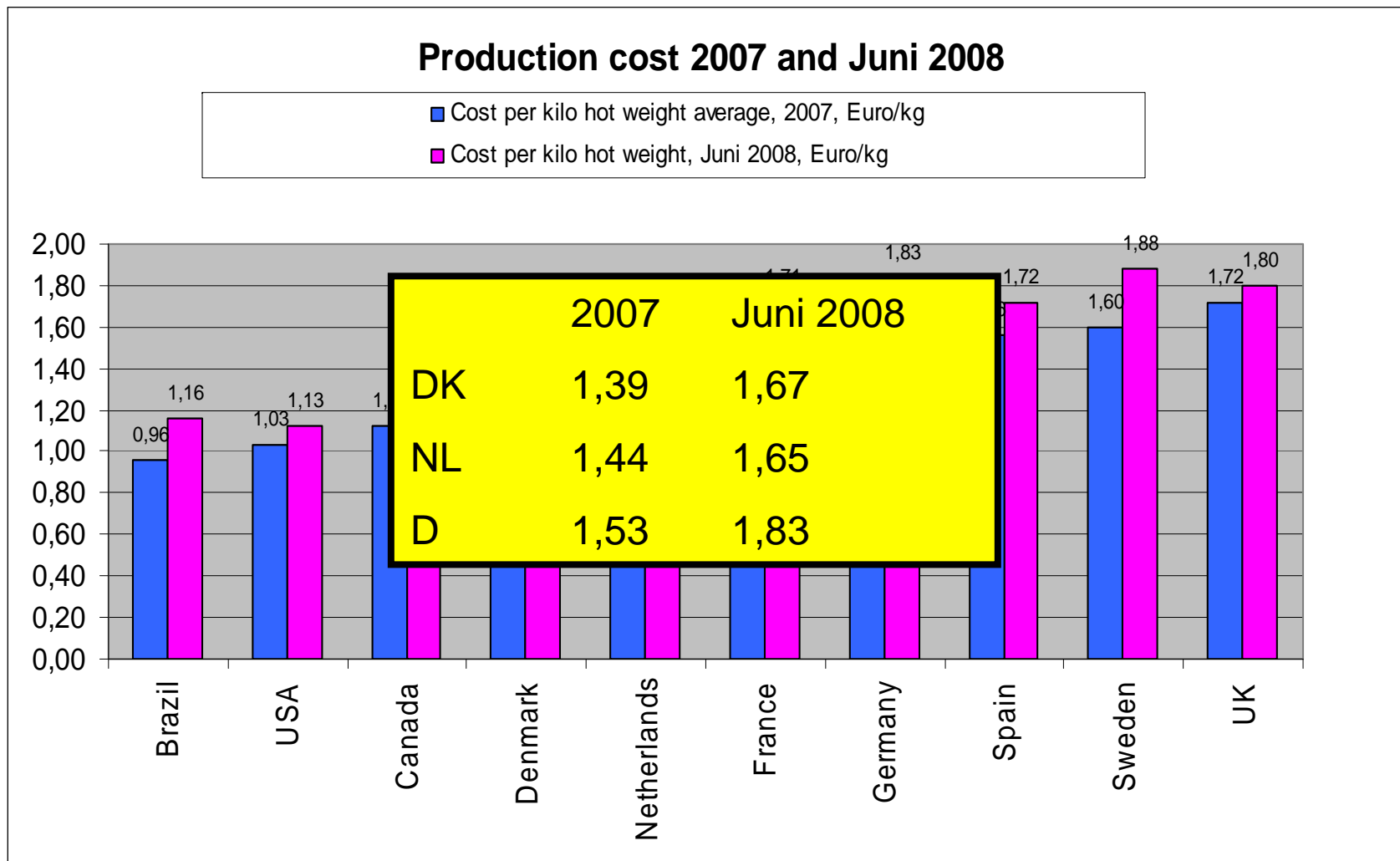
- ✦ 600 % Export
- ✦ Dollar, Yen, Pfund
- ✦ Schlachthofmitarbeiter verdienen in DK durchschnittlich 32,30 Euro pro Stunde (2007)
- ✦ Es gibt keinen Wettbewerb in der Schlachtbranche

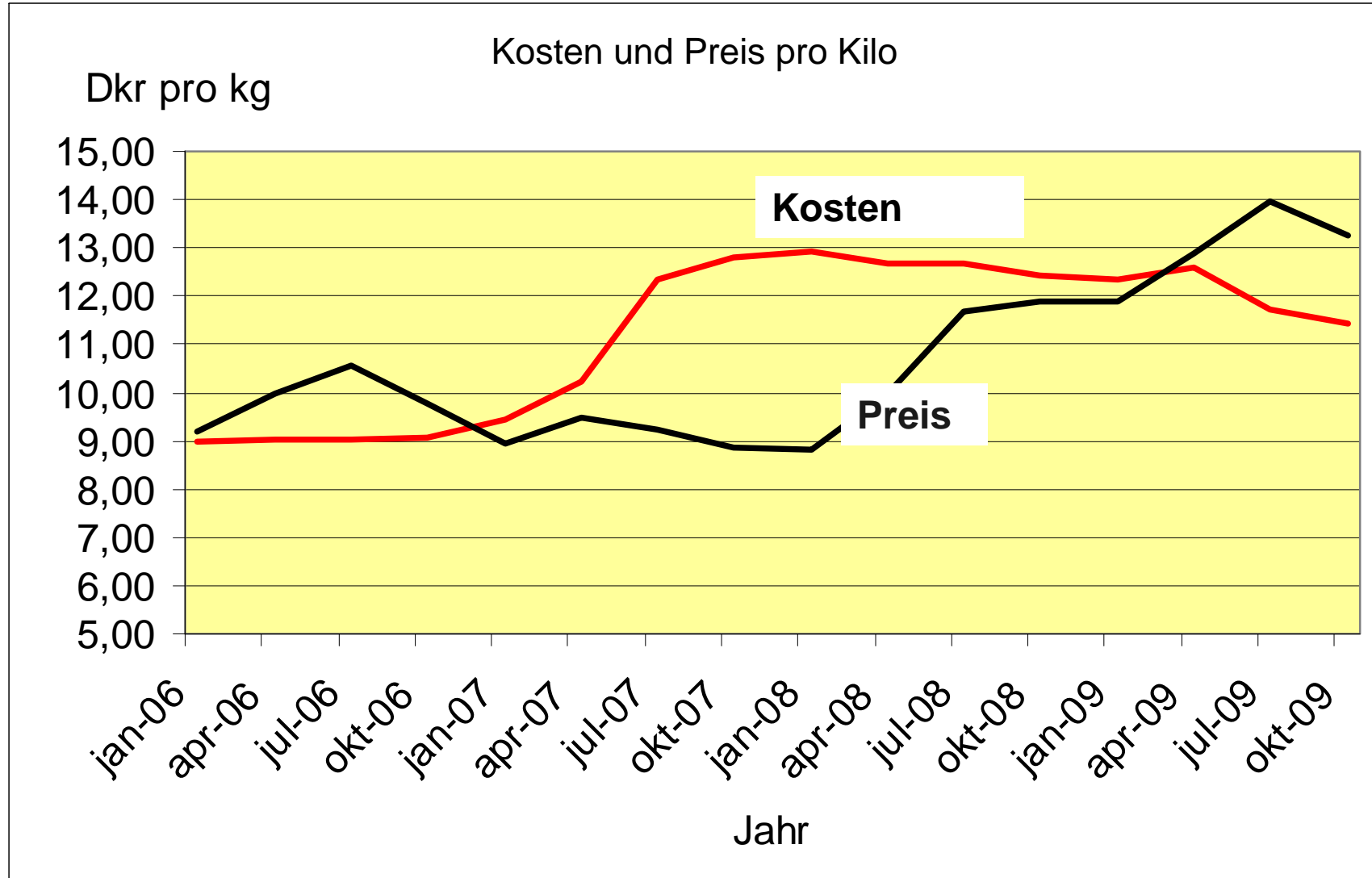
Preisvergleich DK - D

Jahr	DK	D	DK Mit bonus	D-netto (- 7 cent)	Differenz	Extra Vorkosten	Export Profit
2003	1,038	1,251	1,106	1,181	0,075	0,080	-0,005
2004	1,154	1,416	1,232	1,346	0,114	0,080	0,034
2005	1,172	1,440	1,250	1,370	0,121	0,080	0,041
2006	1,238	1,507	1,309	1,438	0,129	0,080	0,049
2007	1,123	1,357	1,217	1,287	0,070	0,080	0,010
03 - 07	1,145	1,394	1,223	1,325	0,102	0,080	0,022

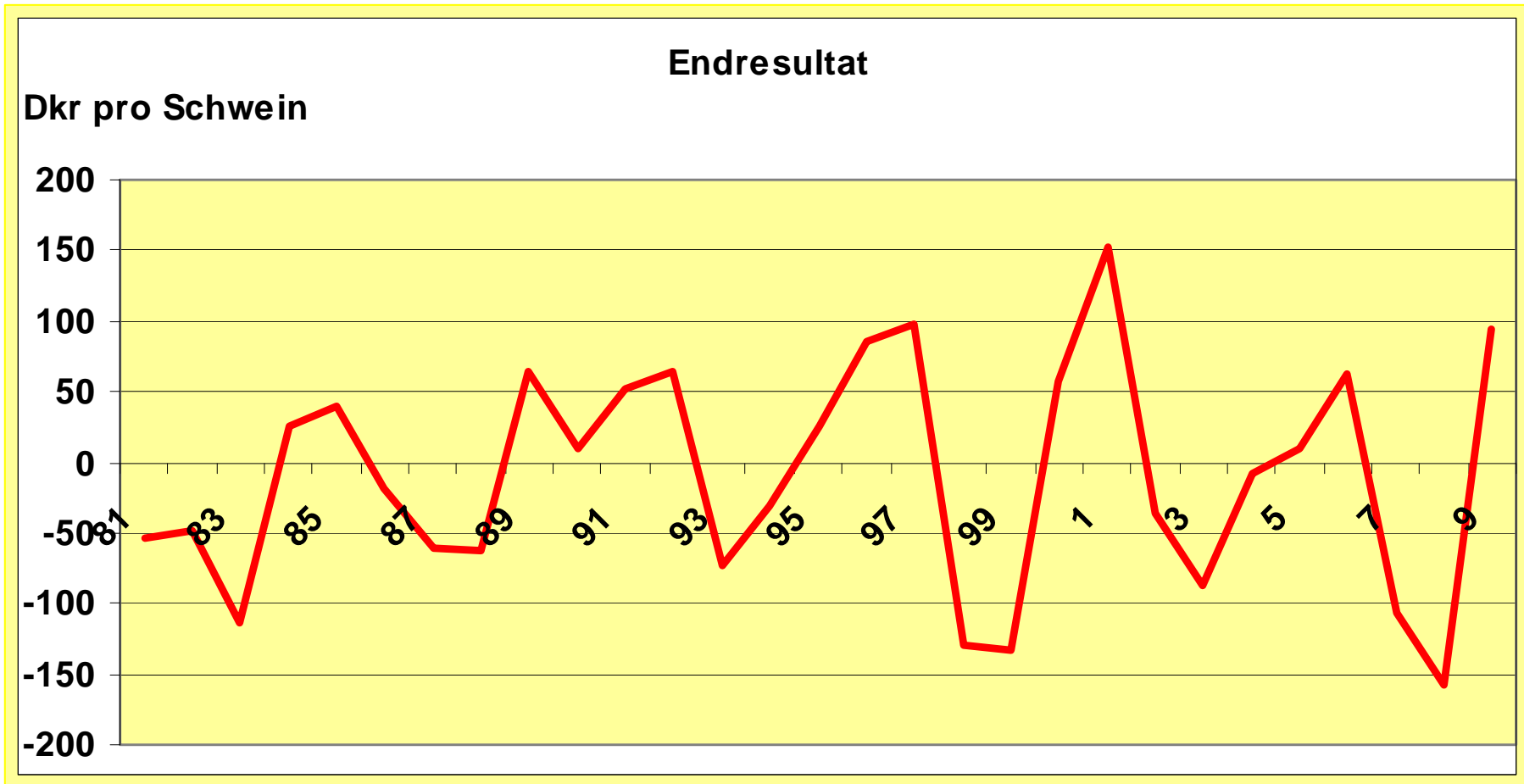
2008	1,234	1,569	1,302	1,499	0,197	0,080	0,117
------	-------	-------	-------	-------	-------	-------	-------

2007 – 2008 Produktionskosten





Gewinn DKK pro Schwein

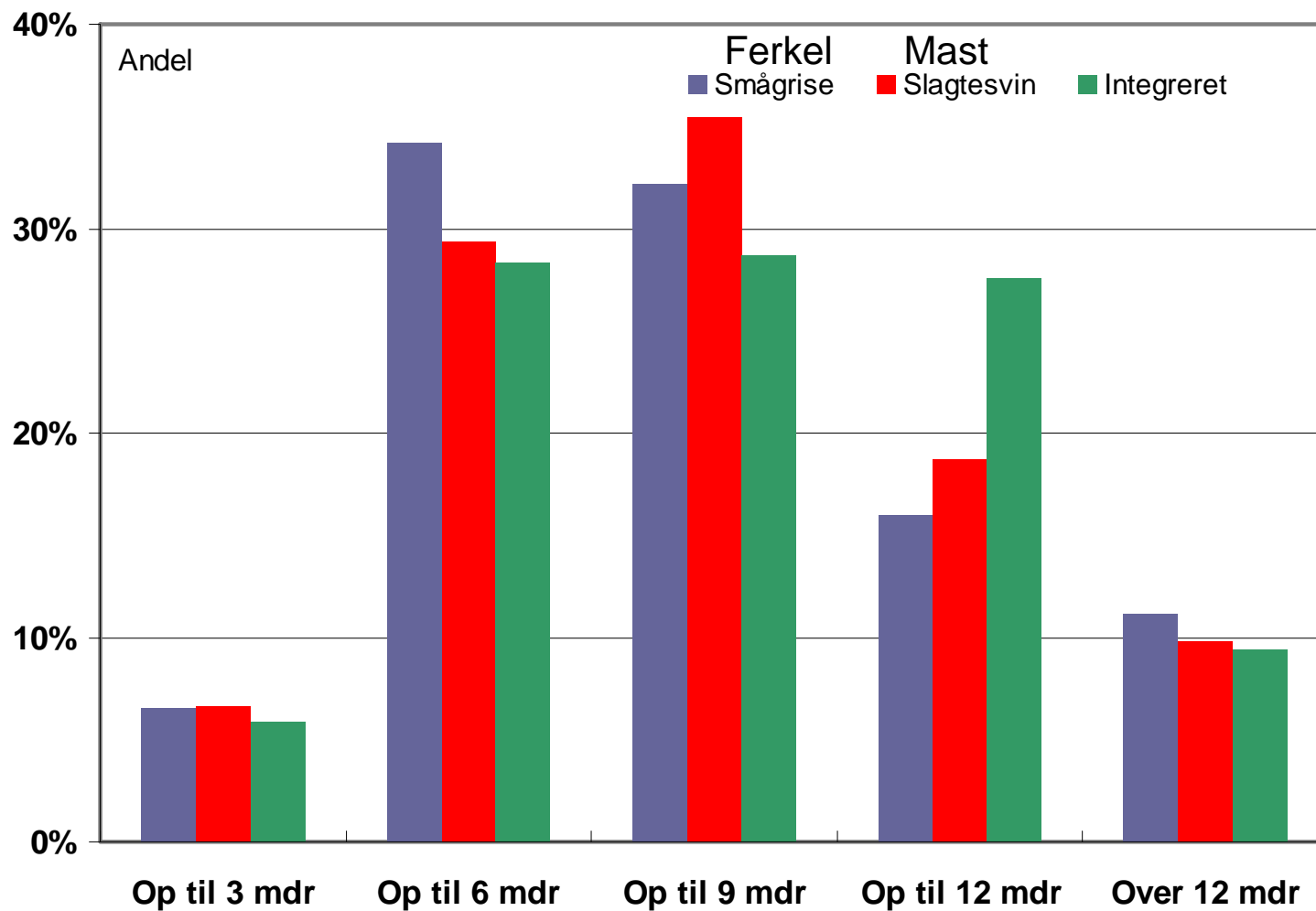


PIGTRADER.DK

Danske Svineproducenter



Selbstversorgungsgrad - Getreide



PIGTRADER.DK

Danske Svineproducenter



Wirtschaftlichkeitsberechnung 7-kg Ferkel

	Durchschnitt	Projekt Top 25%
Abgesetzte Ferkel pro Sau pro Jahr	26,8	29,5
Sauenfutterpreis, €pro Futtereinh.	0,23	0,23
Kosten pro verkauftes Ferkel	34	31
Nullpunkt Deckungsbeitrag pro Ferkel	17	16
Nullpunkt Deckungsbeitrag pro Sau pro Jahr	456	456
Nullpunkt Notierung €pro kg SG	1,64	1,55



Wirtschaftlichkeitsberechnung

30-kg Ferkel

	Durchschnitt	Projekt Top 25%
Abgesetzte Ferkel pro Sau pro Jahr	26,8	29,5
Sauenfutterpreis, €pro Futtereinh.	0,23	0,23
Ferkelfutter, €pro FEs	0,29	0,29
Kosten pro verkauftes Ferkel	59	56
Nullpunkt Deckungsbeitrag	25	23
Nullpunkt Deckungsbeitrag pro Sau pro Jahr	664	688

Wirtschaftlichkeitsberechnung Schweinemast

	Durchschnitt	Projekt Top 25%
Mastfutter, €pro Futtereinheiten	1,69	1,69
Kosten pro kg	1,64	1,58
Nullpunkt Deckungsbeitrag	19	18
Nullpunkt Mastnotierung	1,64	1,58



Wirtschaftlichkeitsberechnung geschlossenes System

	Durchschnitt	Projekt Top 25%
Abgesetzte Ferkel pro Sau pro Jahr	26,8	29,5
Sauenfutterpreis, €pro Futtereinheiten	0,23	0,23
Ferkelfutter, €pro Futtereinheiten	0,29	0,29
Mastfutter, €pro Futtereinheiten	0,23	0,23
Nullpunktkosten, €pro kg	1,61	1,50
Nullpunkt DB pro Schwein	45	42

Betriebsstruktur – Wo stehen die Sauen?

Betriebsgrösse	2004	2005	2006
50-199 Sauen	14,48%	11,96%	8,06%
200-299 Sauen	16,60%	13,59%	11,42%
300-399 Sauen	14,59%	14,13%	13,93%
400-499 Sauen	12,74%	12,20%	12,57%
500 Sauen +	39,94%	46,87%	52,92%
Total	%	%	%

Anteil der Sauen am Gesamtbestand in verschiedenen Betriebsgrößen

	1985	1995	2005	2013 ?
1-4 Sauen	2,2%	0,7%	0,1%	0,1%
5-9 Sauen	4,3%	1,0%	0,2%	0,1%
10-24 Sauen	11,4%	2,9%	0,4%	0,1%

September 2006 13% in Betrieben mit mehr als 1000 Sauen

Oktober 2007 20% in Betrieben mit mehr als 1000 Sauen

2013 40-50%

200-299 Sauen	8,2%	19,4%	13,6%	0,2%
300-399 Sauen	2,0%	10,5%	14,1%	6,0%
400-499 Sauen	1,5%	5,1%	12,2%	13,0%
500 Sauen +	2,0%	9,6%	46,9%	80,0%
Gesamt	927.916	1.015.078	1.148.182	1.150.000



Warum 1000 - 2000 Sauen ?

- ✦ Attraktive Arbeitsplätze – 4-6 Personen
- ✦ Top Management - Hohe Produktivität
- ✦ Feste Kosten bewältigen
 - Umwelt
 - Tierarzt / Beratung / Buchhaltung
 - Allgemeine Bürokratie und Forderungen von den Behörden
- ✦ Große Partien
- ✦ Konkurrenzfähig - überregional und international
- ✦ Produktionskosten senken

Quo Vadis Dänemark 2015?

- ✦ 1,1 – 1,2 Mio. Sauen
- ✦ Durchschnitt 30 abgesetzte Ferkel
- ✦ 17 – 20 Mio. Schlachtungen
- ✦ 2 Mio. exportierte Schlachttiere
- ✦ 8 – 11 Mio. exportierte Ferkel,
davon 0,5 - 1 Mio. nach Schweden





PIGTRADER.DK

*Vielen Dank für
Ihre
Aufmerksamkeit.*

Danske Svineproducenter

